



## МИЛЛИМЕТРИЧЕСКАЯ ТОЧНОСТЬ - БОЛЬШОЕ ПРЕИМУЩЕСТВО

OTLAV® создана в 1956 году, с того времени, постоянно развивалась и заняла лидирующее место в своей отрасли. Нашей главной задачей является развитие и внедрение на глобальном рынке продукции высшей технологии, в особенности, регулируемых трехмерных шарниров, производством которых OTLAV® занимается вот уже в течение 20 лет.

Наша продукция отличается качеством и надежностью, которые являются результатом огромного труда и творческого подхода к своему делу. Наша цель - не только достижение производственных результатов, но и удовлетворение запросов наших клиентов. Такое отношение к поставленным задачам ведет нас по пути успеха.

Отлав изобрел и запатентовал серию ввертных петель 3 D, получившее мировое признание. Идеальная точность и надежность, простота в использовании и технологич-





ность подтверждается реализацией в 53 странах мира.

Петли OTLAV, это прежде всего часть технологического процесса в производстве дверей, по этой причине вся продукция разрабатывается с учетом удобства использования оборудования и инструментов.

Совместно с машиностроительной отраслью, разработаны целые серии станков для врезки и установки нашей продукции. Большое внимание мы уделяем возможности монтажа петель вне стен производства дверей. Разработанные приспособления и шаблоны для бытовых условий, позволяют монтажным бригадам устанавливать петли непосредственно на объектах монтажа дверей. Быстрое и легкое сервисное обслуживание изделий применимо к нашей продукции.

Все эти факторы позволяют нам удерживать лидирующие позиции на мировом рынке.

## **КОНТРОЛЬ КАЧЕСТВА**

Вся продукция проходит тщательную подготовку и экспертизу в собственной сертифицированной лаборатории. Пройдя тест на 200 000 циклов открываний, продукт приобретает серийный выпуск подтвержденный сертификатом соответствия европейского стандарта.

Особенные требования к надежности петель формируются производителями металлических дверей. Модельный ряд навесов смотрите в нашем основном каталоге.

## **ВНЕШНИЙ ВИД**

Нанесение декоративного покрытия выполняется на собственном производстве, благодаря этому наша продукция имеет превосходный внешний вид. Декоративные колпачки и накладки на петли представлены из латуни, алюминия и ABS придают эстетическую привлекательность. Часть петель изготавливается из нержавеющей стали.

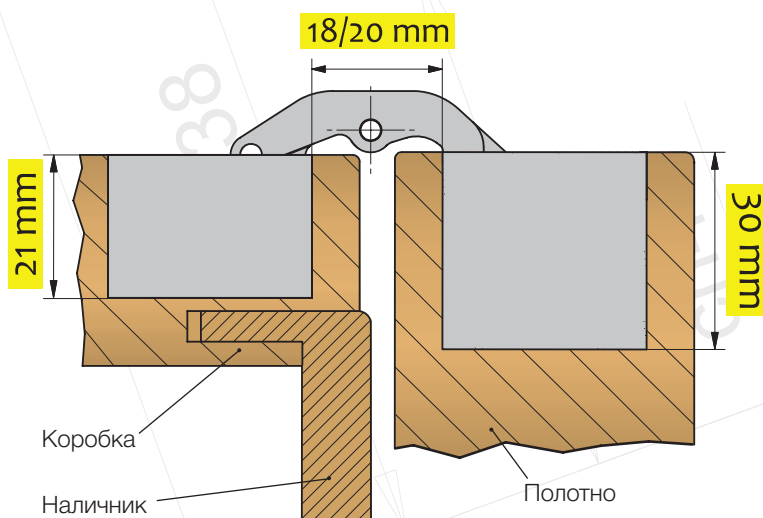
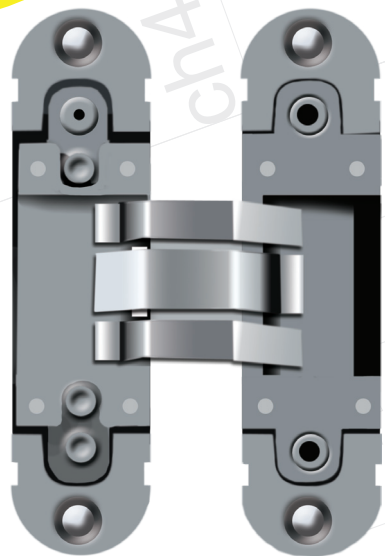
**ДВЕРИ  
ОТКРЫВАЮТСЯ  
ПОД УГЛОМ:  
180°**

## КОМПАНИЯ Otlav ВЫПУСКАЕТ НА РЫНОК НОВУЮ СКРЫТУЮ ПЕТЛЮ Invisacta

Компания Otlav всегда была сфокусирована на внедрении передовых технологий. Вот и сейчас компания выпускает на рынок новый модельный ряд скрытых петель Invisacta.

Этот инновационный проект характеризуется передовым конструктивным решением, обеспечивающим **ПРОЧНОСТЬ И УНИВЕРСАЛЬНОСТЬ**.

Петли Invisacta являются прекрасным решением для межкомнатных дверей с плоским торцом, поскольку улучшают внешний вид двери.



### МИНИМАЛЬНЫЕ ОТВЕРСТИЯ

*Глубина врезки в коробке: 21 мм*

Глубина посадочного места под петлю в коробке - 21 мм, что является уникальным и позволяет установить петлю даже в тонкой коробке, не повредив при этом наличник. Данное преимущество позволяет сохранить прочность коробки, поскольку гнезда под петли не сквозные.

### РЕВЕРСИВНОСТЬ

Благодаря петлям Invisacta, полотно становится реверсивным по вертикальной и горизонтальной оси.

#### РЕВЕРСИВНОСТЬ ПО ВЕРТИКАЛИ:

Врезка петли производится по центру толщины полотна. Выбор открывания посредством поворота петли на 180 градусов.

#### РЕВЕРСИВНОСТЬ ПО ГОРИЗОНТАЛИ:

В случае симметричной врезки петель по высоте, полотно дополнительно можно вращать в горизонтальной оси и по диагонали.

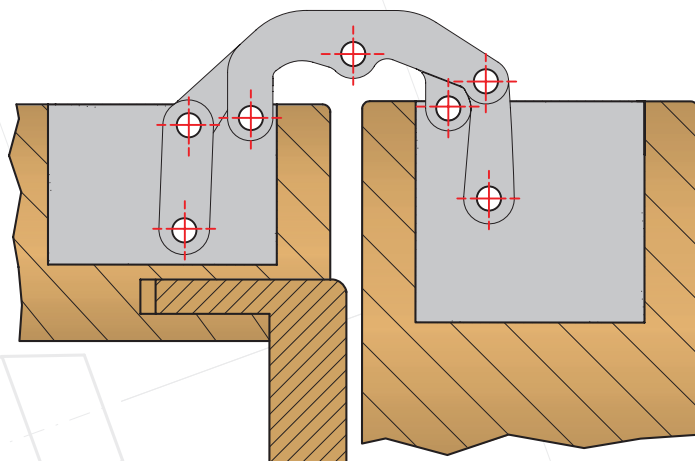
Такой результат позволяет оптимизировать складскую программу продукции и фурнитуры.



## 7 СОЕДИНИТЕЛЬНЫХ ЭЛЕМЕНТОВ (ТОЧЕК ОПОРЫ)

*Нет износа при трении и скольжении*

7 точек опоры обеспечивают минимальное трение, плавный ход, прочность и высокую нагрузочную способность; отсутствует прямой контакт между деталями петли, благодаря нейлоновым втулкам с высоким сопротивлением трению.



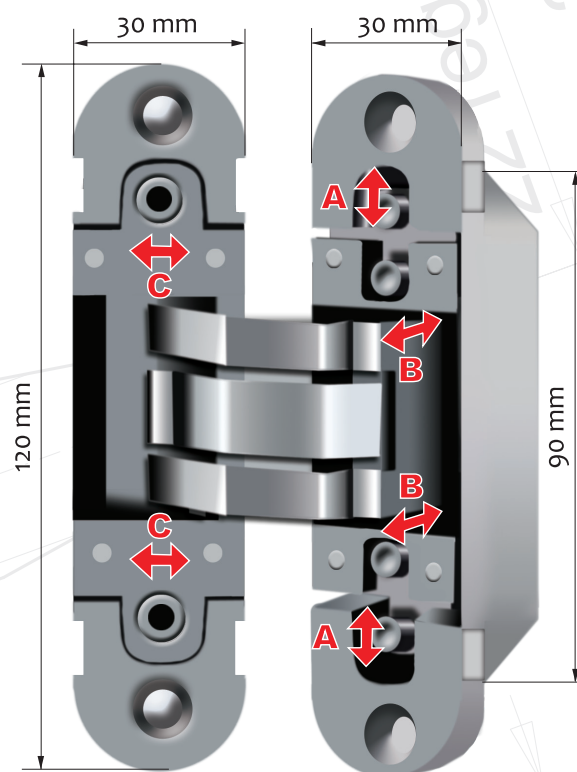
## РЕГУЛИРОВКА В 3 НАПРАВЛЕНИЯХ

*Для регулировки петли нужен всего лишь 1 шестигранник*

A – регулировка по высоте:  $\pm 2$  мм

B – регулировка по глубине:  $\pm 1$  мм

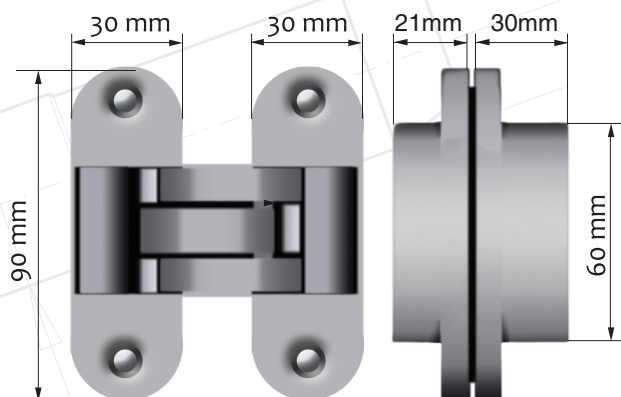
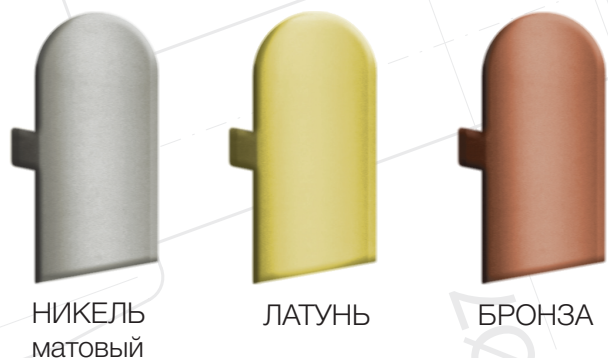
C – регулировка по ширине:  $\pm 2$  мм



## МОДЕЛЬНЫЙ РЯД

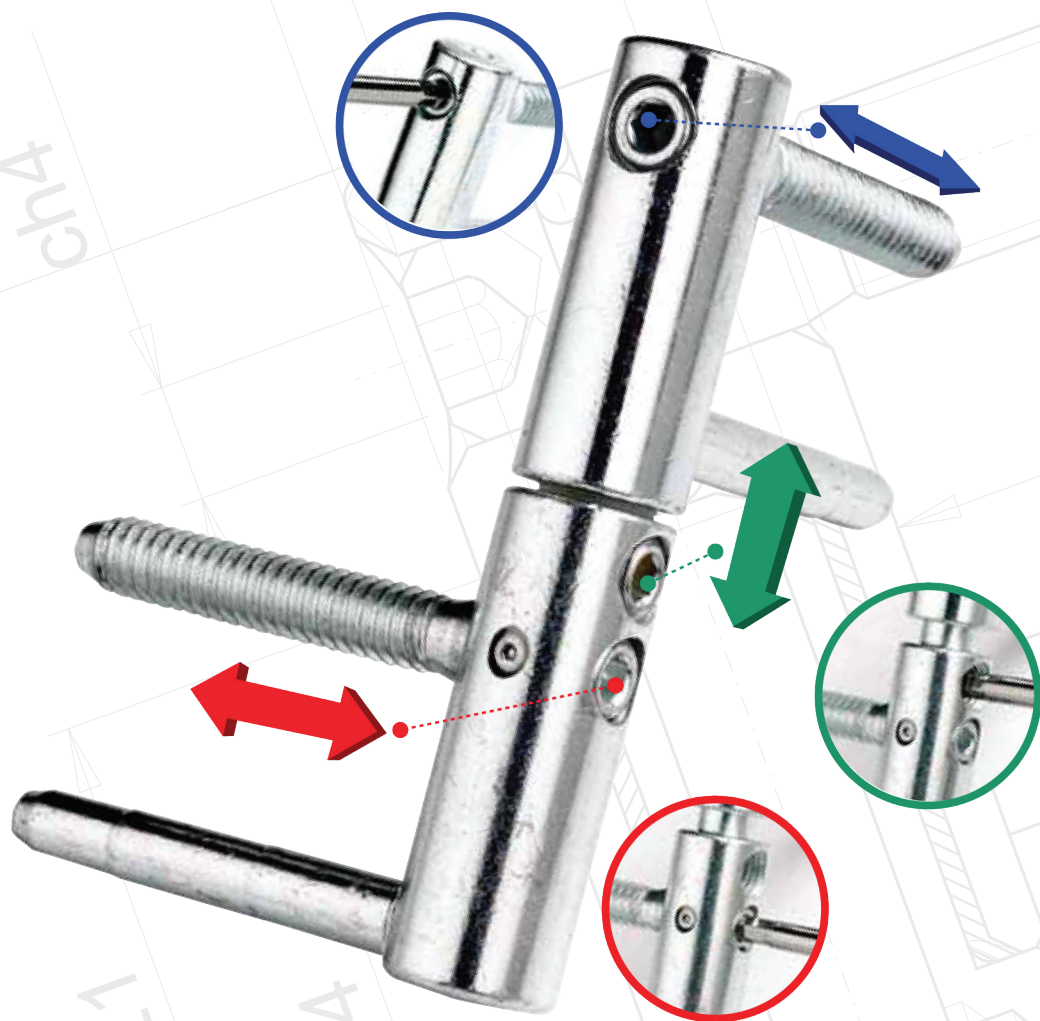
Нерегулируемая версия петель имеет меньшие размеры.

Петли изготавливаются в покрытии белый цинк. По требованию предоставляются другие покрытия.



Петли доступны в покрытии белый цинк.  
По требованию также доступны и другие покрытия петель.  
Несущая способность регулируемой петли: 50 кг (2 шт.)  
Несущая способность нерегулируемой петли: 30 кг (2 шт.)  
Угол открывания двери: 180°.

# 495 Exacta



**EXACTA** является основателем навесов, регулируемых в трех направлениях. Успех на рынке данной продукции побудил конструкторов на разработку и изготовление новых станков, предназначенных для монтажа трехмернорегулируемой Exacta.

**Петля применима к полотнам с фальцем, а также с плоским торцом.** Трех осевая регулировка обеспечит легкий монтаж и быстрое сервисное обслуживание.



\* НАГРУЗКА 2 ПЕТЛИ

- Ø 13 для 30 кг
- Ø 14 для 40 кг

\* НАГРУЗКА 3 ПЕТЛИ

- Ø 13 для 40 кг
- Ø 14 для 50 кг
- Ø 16 для 60 кг
- Ø 20 для 80 кг

\* НАГРУЗКА 4 ПЕТЛИ

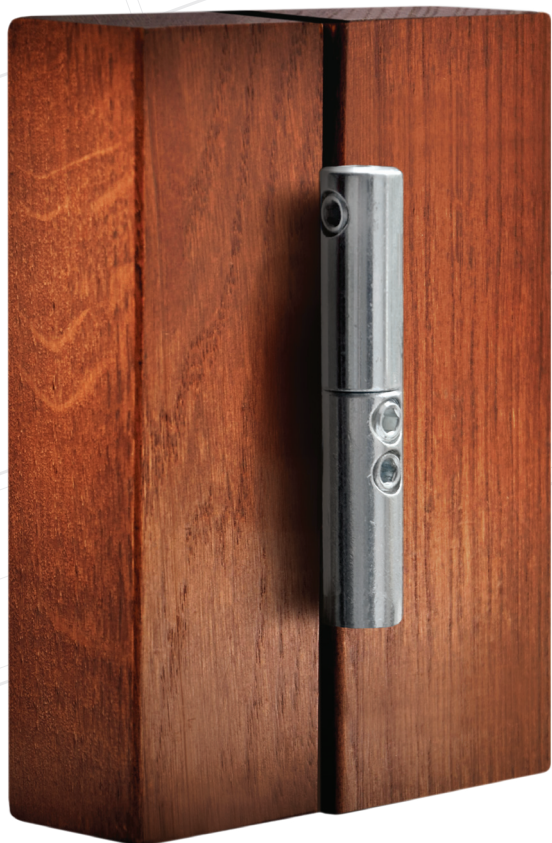
- Ø 13 для 50 кг
- Ø 14 для 80 кг
- Ø 16 для 100 кг
- Ø 20 для 120 кг



СХЕМА УСТАНОВКИ ПЕТЛИ  
С ПЛОСКИМ ТОРЦОМ



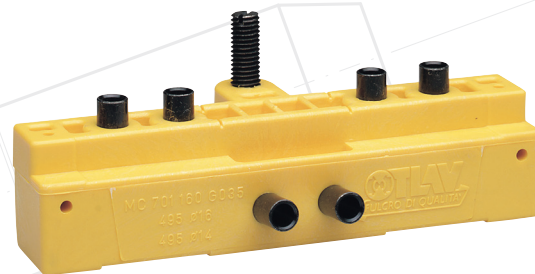
СХЕМА УСТАНОВКИ ПЕТЛИ  
С ФАЛЬЦЕМ НА ПОЛОТНЕ



СВЕРЛА ДЛЯ ОТВЕРСТИЙ

Древесина плотная  
 $\varnothing 7,0 \times \varnothing 13-14-16$   
 $\varnothing 8,5 \times \varnothing 20$

Древесина мягкая  
 $\varnothing 6,8 \times \varnothing 13-14-16$   
 $\varnothing 8,3 \times \varnothing 20$



ШАБЛОНЫ ДЛЯ ВРЕЗКИ

MA 7001606006 для  $\varnothing 14, 16$



Y2 Y3 YC YD YS



B0 L1 PG



B0 H3 L1 PF PG



B0 H3 L1 PF



J7 J1 JO JT



J7 J1 JO JT

839 на  $\varnothing 14$

839 на  $\varnothing 16$

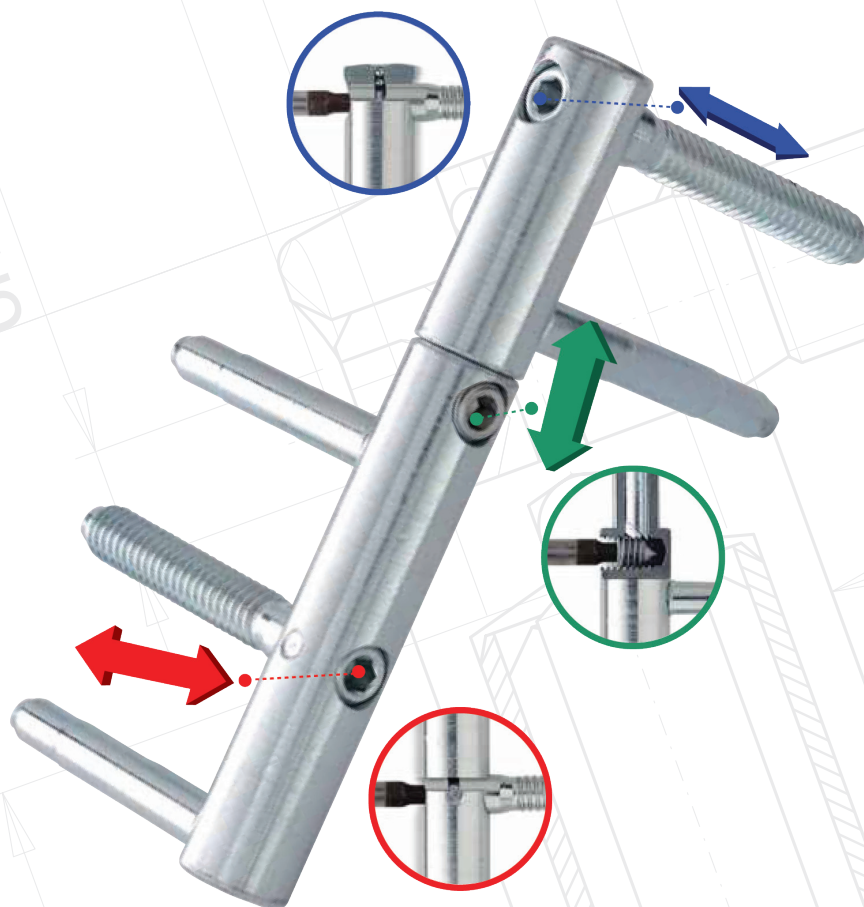
839 на  $\varnothing 20$

846 на  $\varnothing 14$

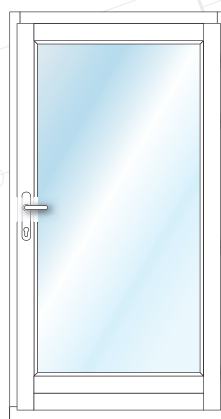
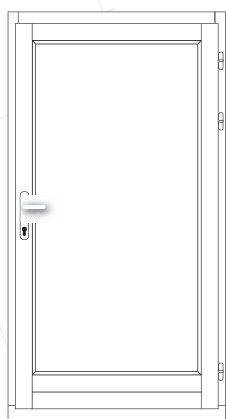
846 на  $\varnothing 16$



# 495 URSUS



Петля **URSUS** предназначена для больших нагрузок. Пяти стержневое крепление гарантирует повышенную прочность, стабильность геометрии. Применима к деревянным входным дверям, тяжелым оконным рамам.



\* НАГРУЗКА 3 ПЕТЛИ

Ø 16 для 100 кг  
Ø 18 для 125 кг

\* НАГРУЗКА 4 ПЕТЛИ

Ø 16 для 120 кг  
Ø 18 для 160 кг

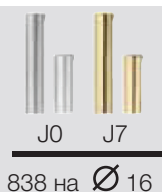
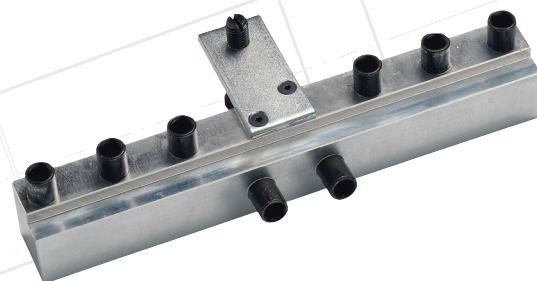




СХЕМА УСТАНОВКИ ПЕТЛИ  
С ПЛОСКИМ ТОРЦОМ



СХЕМА УСТАНОВКИ ПЕТЛИ  
С ФАЛЬЦЕМ НА ПОЛОТНЕ



СВЕРЛА ДЛЯ ОТВЕРСТИЙ

Древесина плотная

Ø 7,0 x Ø 16

Ø 8,5 x Ø 18

Древесина мягкая

Ø 6,8 x Ø 16

Ø 8,3 x Ø 18

ШАБЛОНЫ ДЛЯ ВРЕЗКИ

MC 7011606067, MC 7011806008

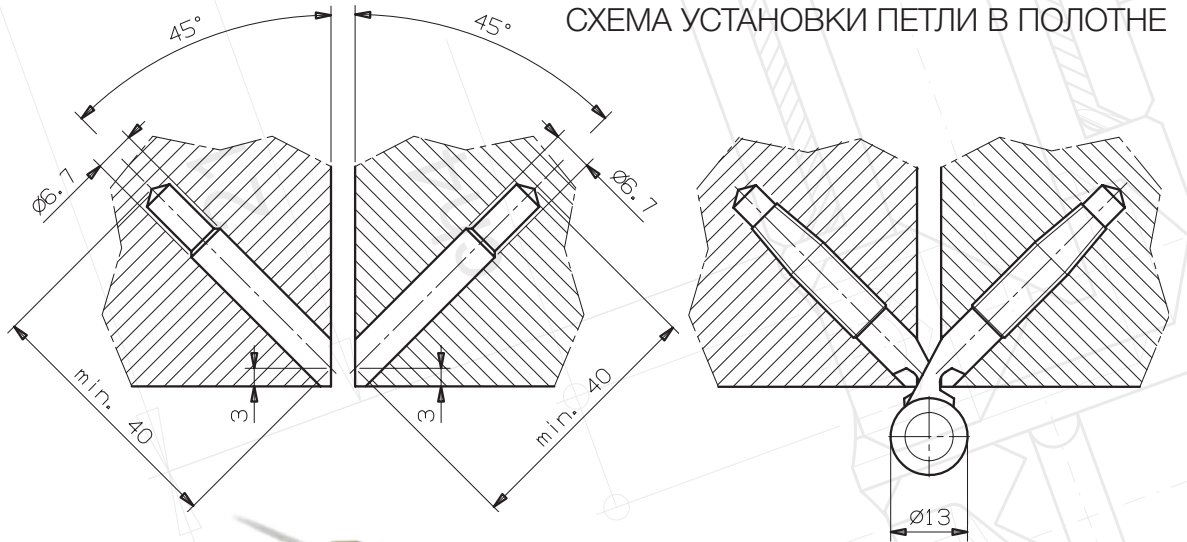
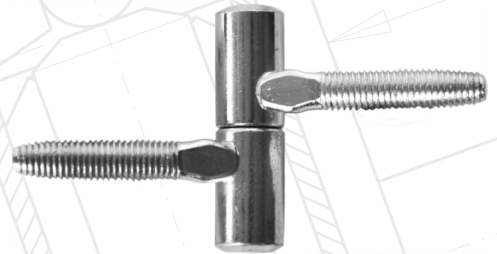
# 055D14 EVA



Петля **EVA** разработана для дверей с плоским торцом. Сверление отверстия в коробке и полотне производится как на станке, так и с использованием специального шаблона. Комплектуется декоративными колпачками.



\* НАГРУЗКА 3 ПЕТЛИ  
50 кг



ШАБЛОН ДЛЯ УСТАНОВКИ ПЕТЕЛЬ

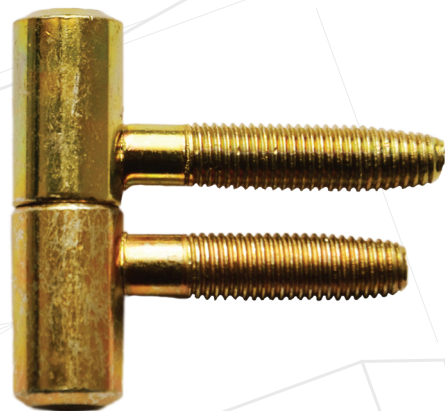


847 на Ø 14



849 на Ø 14

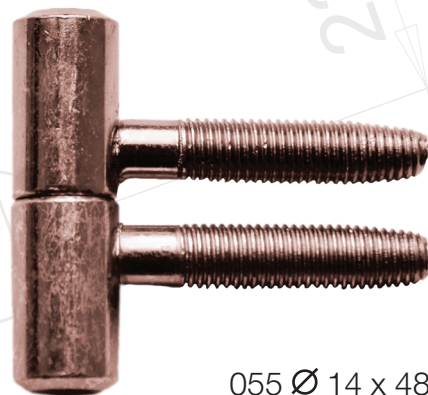
# 055



055 Ø 13 x 44



055 Ø 13 x 44



055 Ø 14 x 48



055 Ø 16 x 55

Специальные обоймы с установленными петлями предназначены для автоматического оборудования, для быстрой и точной заводской установки навесов.



BO H3 L1 PF

847 на Ø 13-14-16

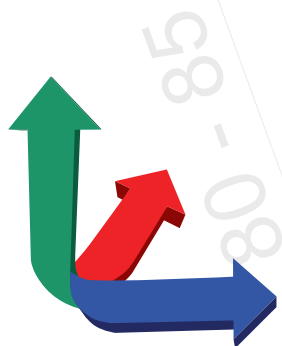


J7 JI J0

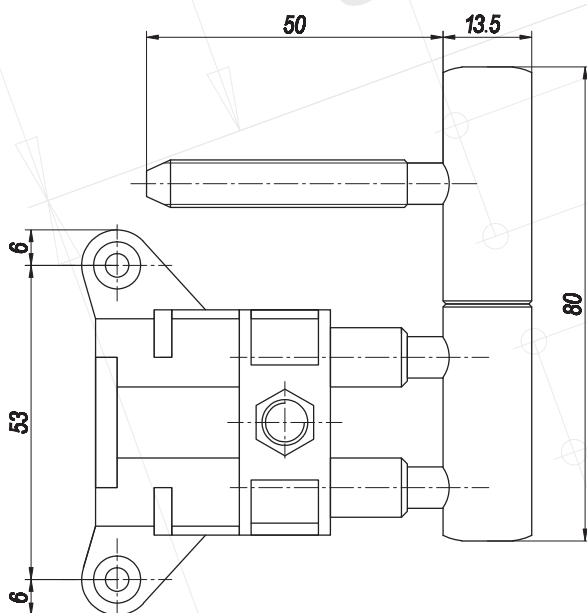
849 на Ø 13-14-16



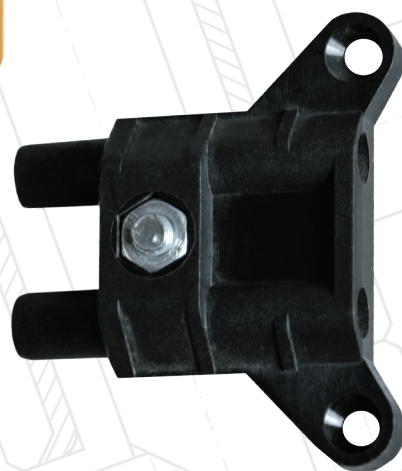
# JR 519 + 101



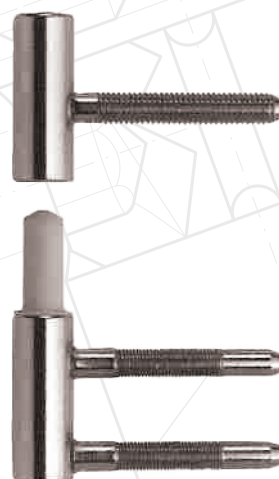
Комбинация петли **CI 101 13,5** с **JR 519** предназначена для установки полотна с фальцем в тонкую коробку через наличник, используя держатель JR 519.



JR 519



ПЕТЛЯ 101



JO

861 на  $\varnothing 17$

# ОСЕВЫЕ ПЕТЛИ



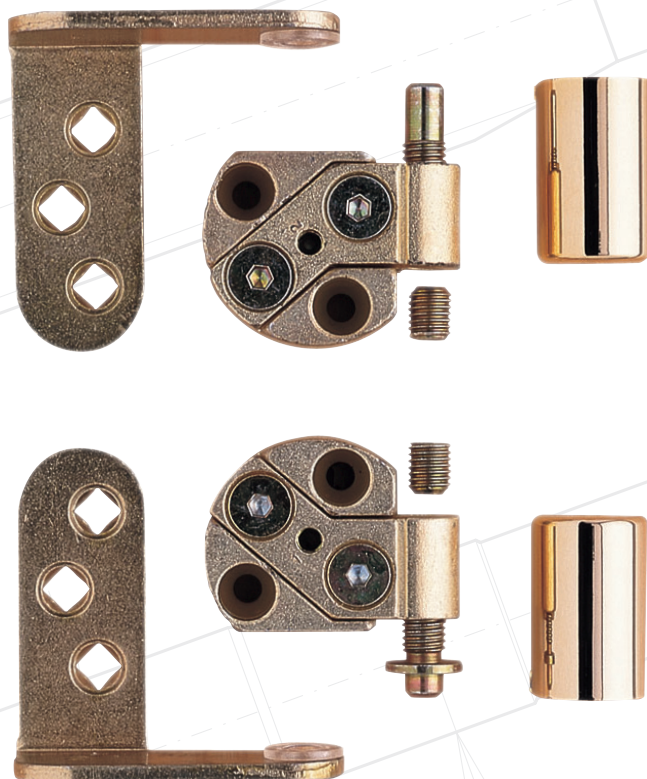
## CI S08 110

**Осевая петля обеспечивает** максимальную нагрузочную способность – дверь весом 30 кг.

Максимальные размеры двери не должны быть больше, чем:  
Ширина – 100 см  
Высота – 210 см

Угол открывания двери - 180° Нерегулируемая

Оснащена двумя нейлоновыми шайбами шириной 1 мм. Они необходимы для регулировки петли на дверной коробке.



## S98 Ø 18x108

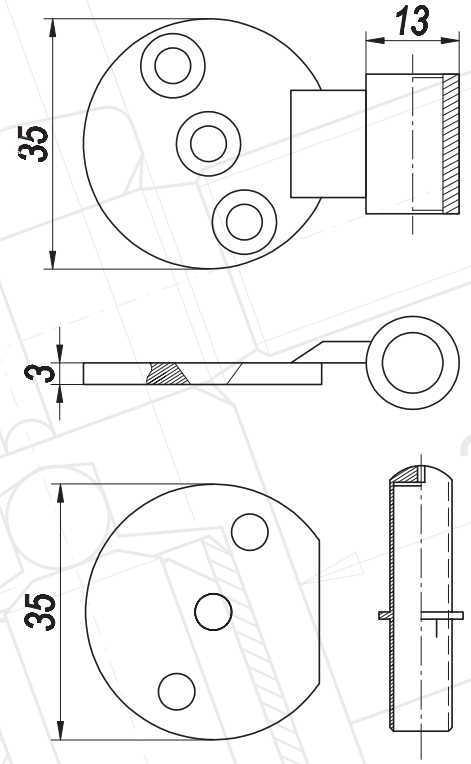
**Осевая петля обеспечивает** максимальную нагрузочную способность – дверь весом 35 кг.

Максимальные размеры двери не должны быть больше, чем:  
Ширина – 100 см  
Высота – 210 см

Угол открывания двери - 180°

Регулировка по высоте и регулировка прижима двери к коробке.

# Q191



Петля **Q19135** относится к группе карточных и является лидером в технологичности применения для плоского торца.

Универсальность петли и сверление по центру оси, позволяет полотну иметь реверсивность. Никогда врезка петель не была настолько простой.

Комплектуется декоративными колпачками.



\* НАГРУЗКА 3 ПЕТЛИ  
30 кг

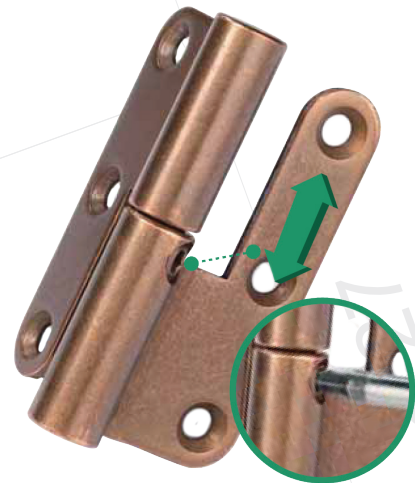


BO H3 L1 PF  
847 на Ø 14

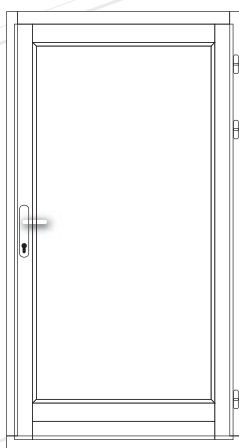


J7 JI J0  
849 на Ø 14

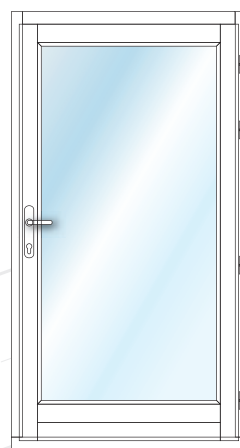
# 485 Pomellas



Петля разработана для дверей с плоским торцом. Имеет вертикальную регулировку. Скругленные формы петли позволяют легко фрезеровать посадочные места для навеса.



\* НАГРУЗКА 3 ПЕТЛИ  
Ø 14 для 50 кг



\* НАГРУЗКА 4 ПЕТЛИ  
Ø 14 для 70 кг



J7 J0 JZ B0 L1 Y3 YD Y2

838 на Ø 14



B0 L1 PG

839 на Ø 14

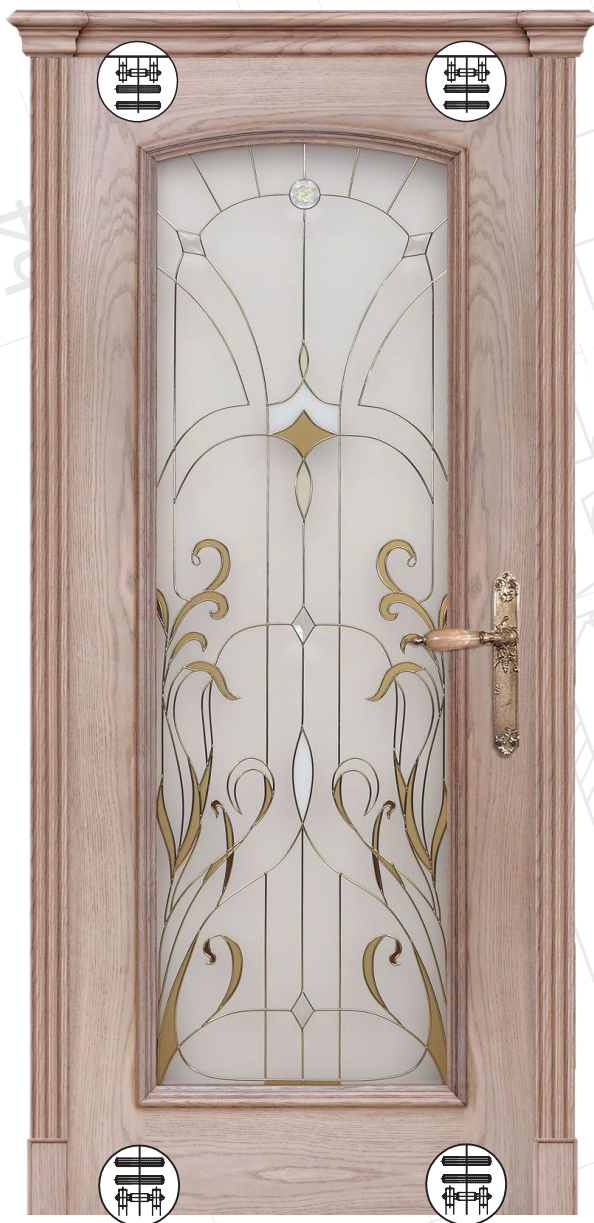


J7 J1 J0 JT

846 на Ø 14



# JR 512

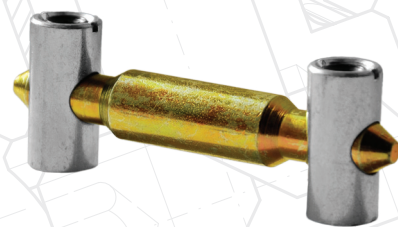


## КОНЕКТОР JR 512

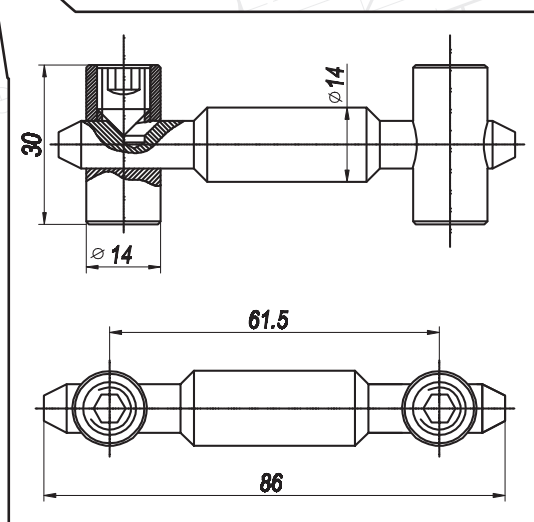
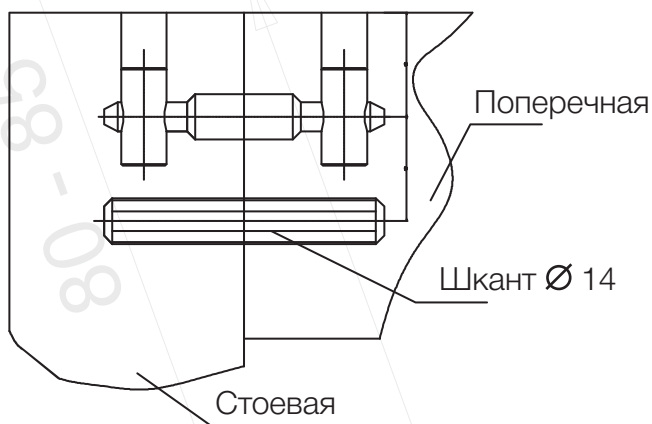
Металлическая стяжка предназначена для соединения деталей обвязки полотна.

Уникальное техническое решение позволяет вам иметь ряд преимуществ:

- прочность крепления на угол 70 кг
- невидимая с лицевых сторон
- не требует использования клея
- быстрота сборки и разборки полотна
- позволяет не использовать штапик для стекла
- для установки один тип сверла, и одинаковая глубина отверстий.



### СХЕМА УСТАНОВКИ СТЯЖКИ В ПОЛОТНО





# ШТАНГА УНИВЕРСАЛЬНАЯ



**Высокая точность, быстрая настройка, идеальный результат.**

**1/2** - Данная модульная система позволяет использовать одни и те же формы базы, заменяя только блоки для монтажа различных типов навесов Otlav®.

**3** - Данный рабочий инструмент характеризуется хорошей адаптацией и абсолютной простотой.

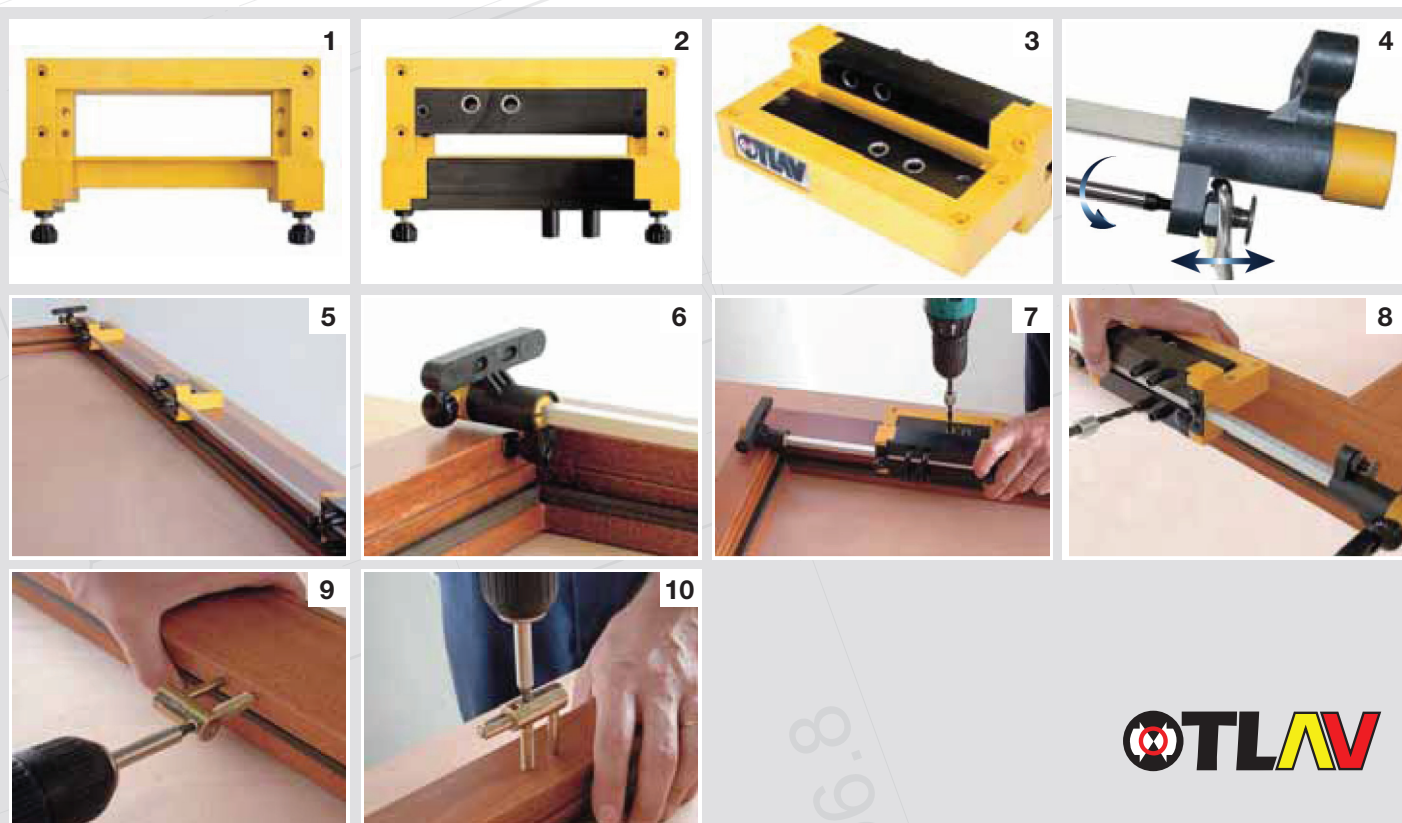
**4** - Основная особенность кондуктора - его способность к настройке базовой точки для сверления в «упор» или «зацеп», что позволяет сверлить коробку и полотно, не проводя предварительную сборку дверного блока.

**5/6** - Первый и простейший шаг для сверления отверстий с помощью данного инструмента - его корректное закрепление на нужной поверхности.

**7** - В последствии приступаем к сверлению.

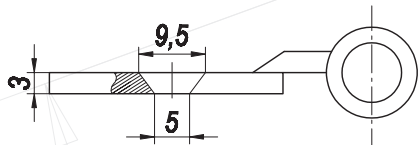
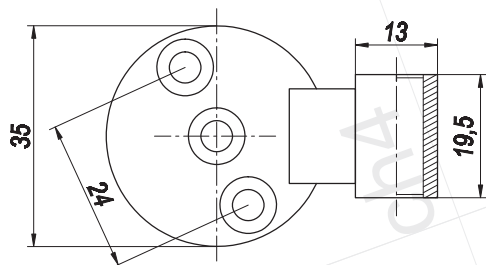
**8** - Что касается створок, операция производится аналогичным способом. Отметим еще раз важность точного крепления на поверхности створок.

**9/10** - С легкостью приступаем к монтажу необходимых деталей.

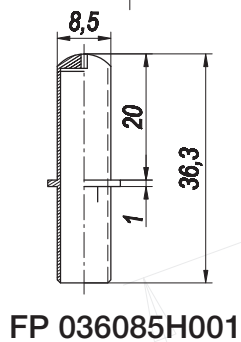
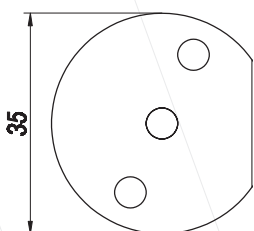


**OTLAV**

## CE Q 19130...

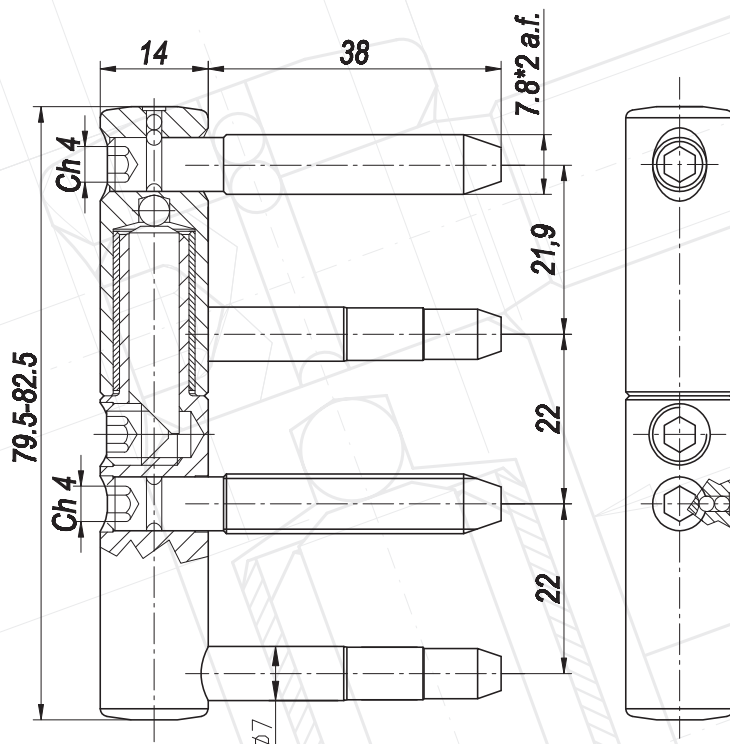


PP 00535Y701

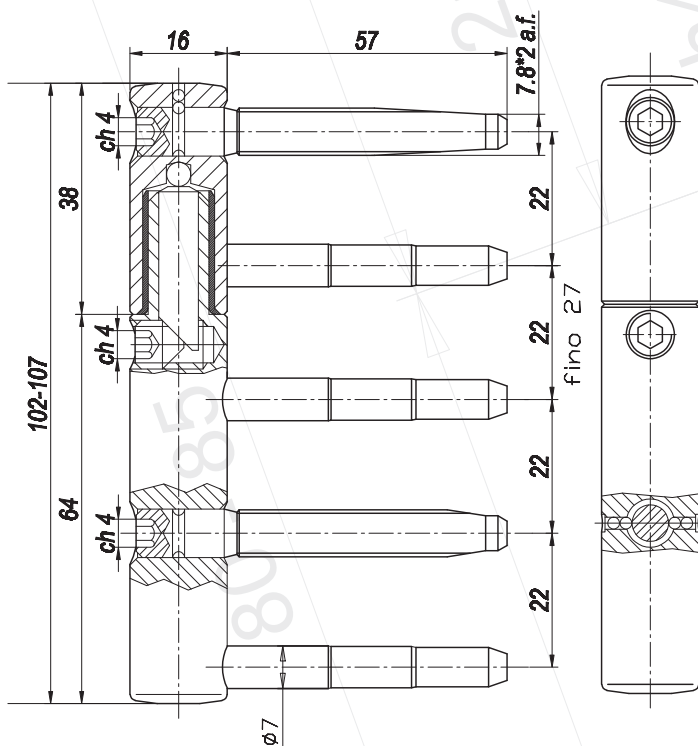


FP 036085H001

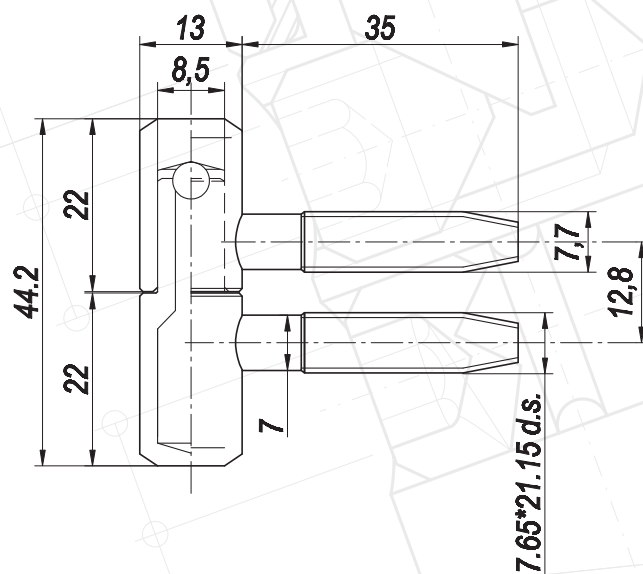
## CI 495 140 EXACTA



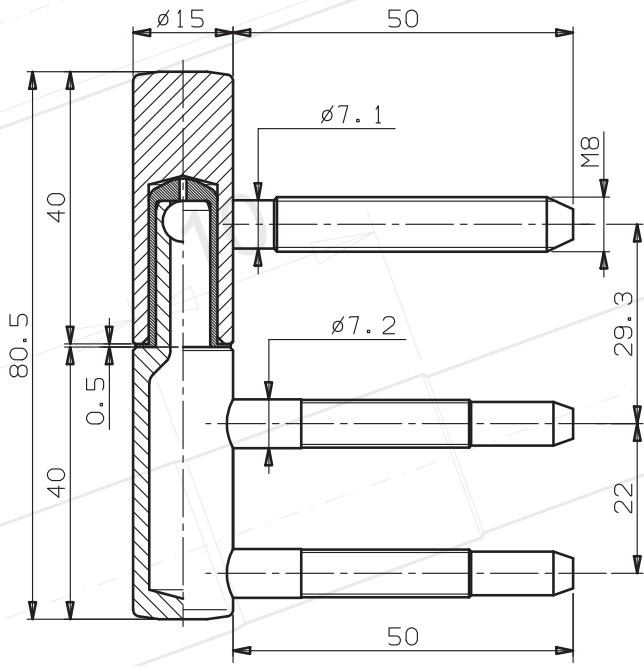
## CI 495 160 URSUS



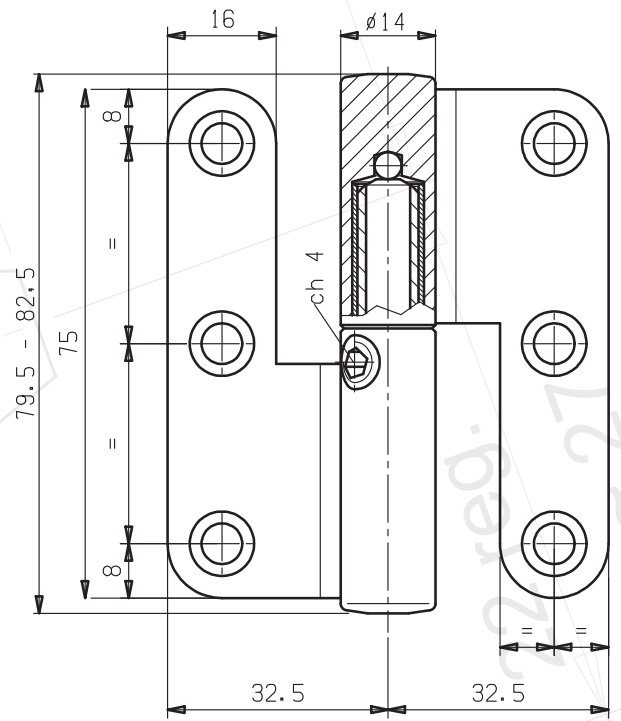
## CF 055...



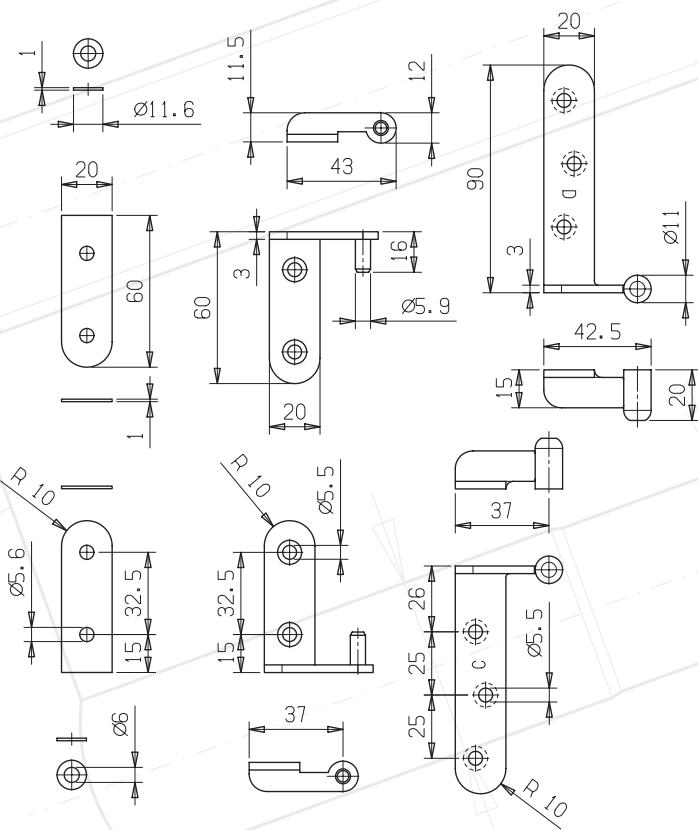
### CI 101 150



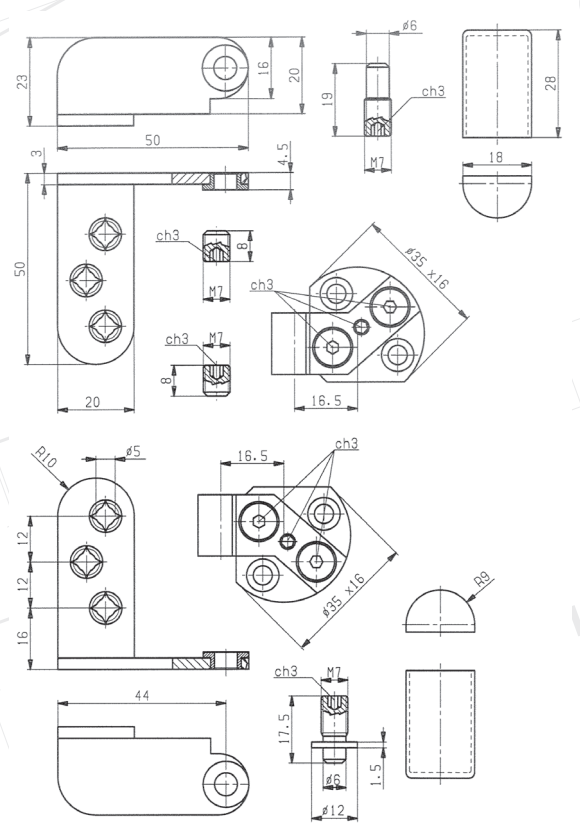
### CI 485 140



### S 08 110



### CI S98 180





Via Angelo Padovan, 2/P.O. Box 64  
31025 S. Lucia di Piave (TV) - Italy  
Tel + 39 0438 4611 r.a.  
Fax + 39 0438 439 252  
www.otlav.com e-mail: sales@otlav.it

Региональный представитель  
Россия, Белоруссия, Украина  
**Василий Пинчук:** +7 985 865 98 07 (Ru)  
+38 050 433 05 55 (Ua), +375 299 305 792 (By)  
e-mail: pinchuk.otlav@gmail.com